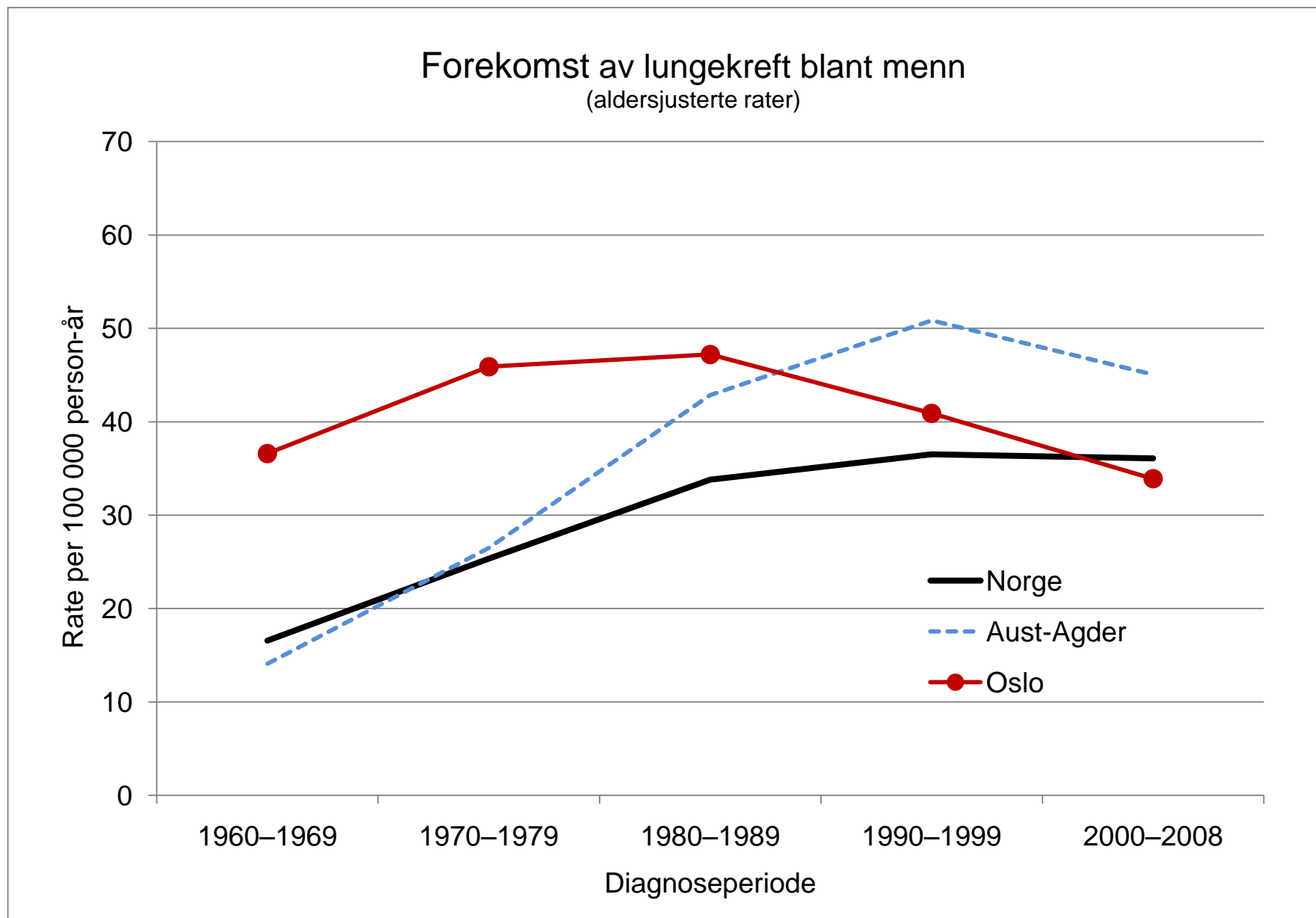


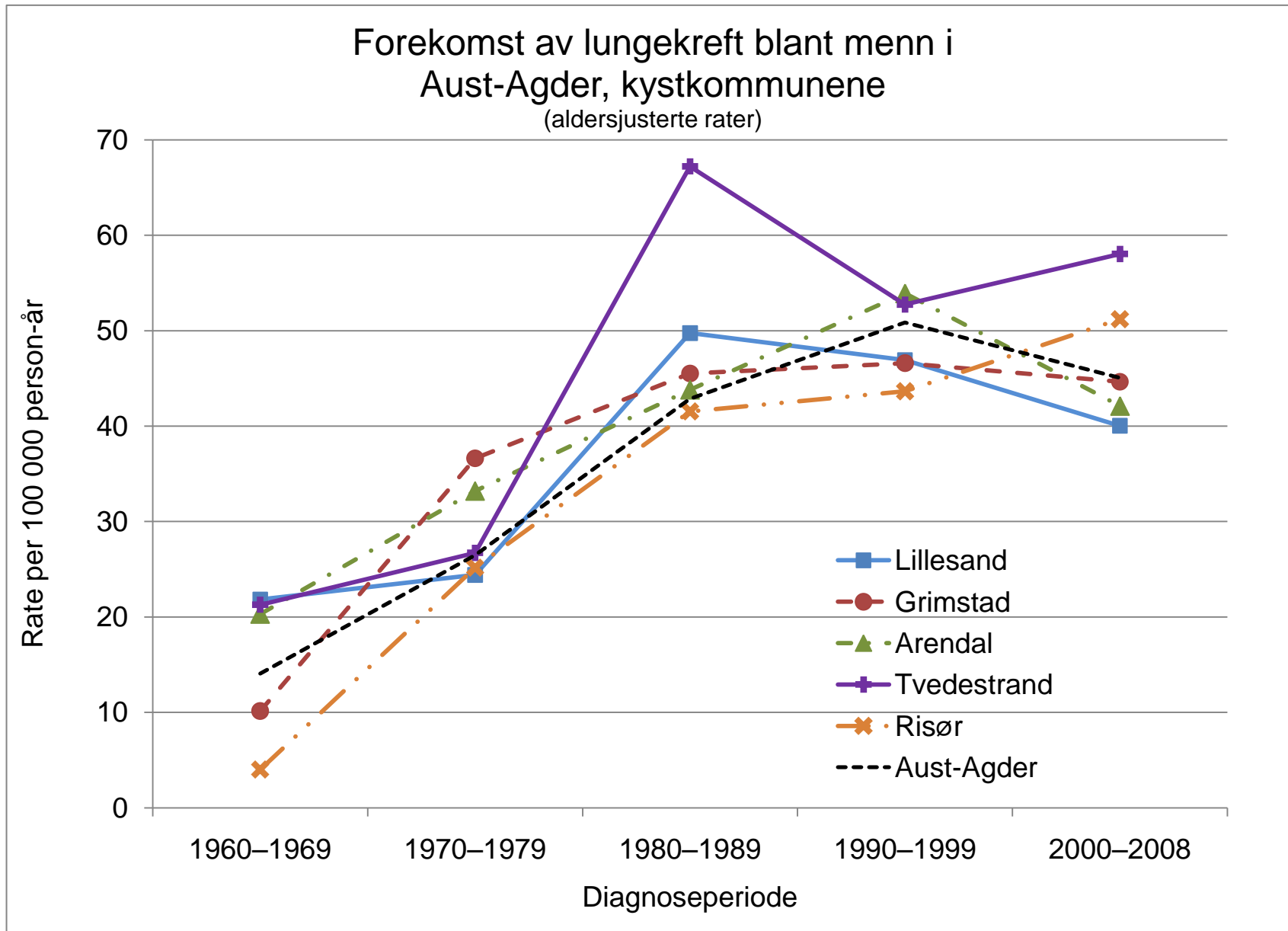
# Utviklingstrekk for lungekreft i Lillesand og Aust-Agder

Data fra Kreftregisteret, 2011

## Menn i Norge, Aust-Agder og Oslo

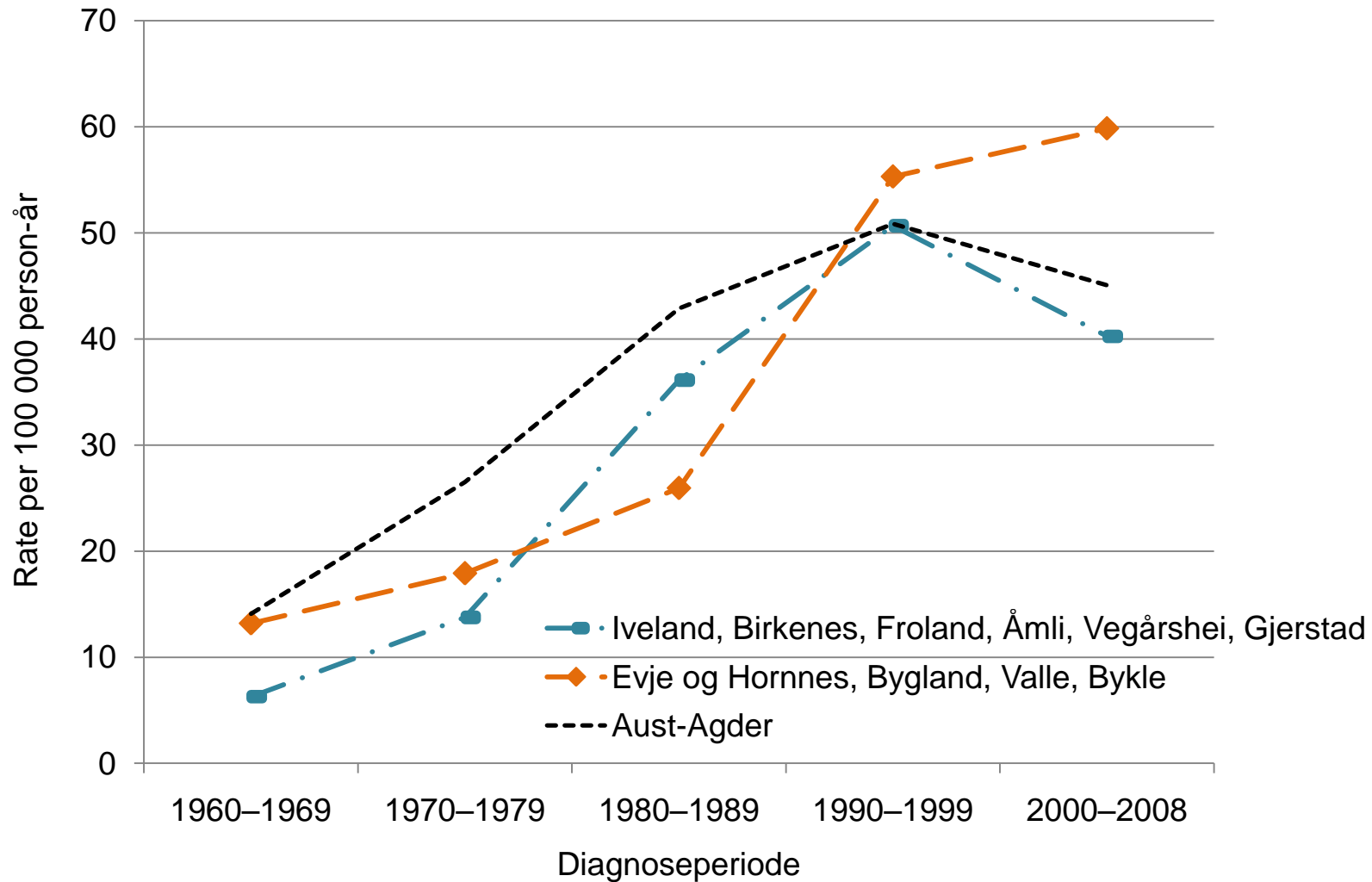


Menn i Aust-Agder, kystkommunene



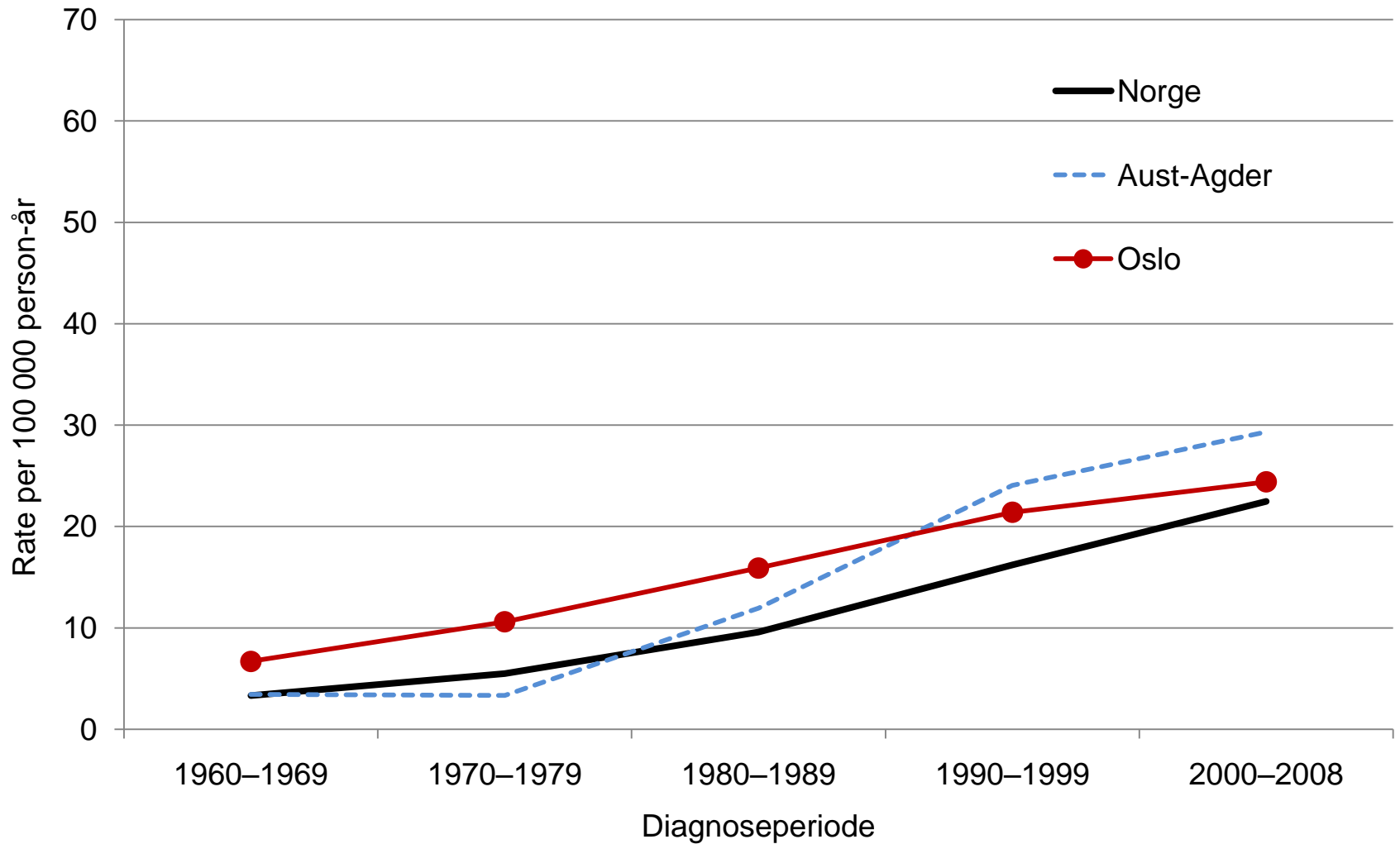
Menn i Aust-Agder, innlandskommunene

Forekomst av lungekreft blant menn i  
Aust-Agder, innlandskommunene  
(aldersjusterte rater)

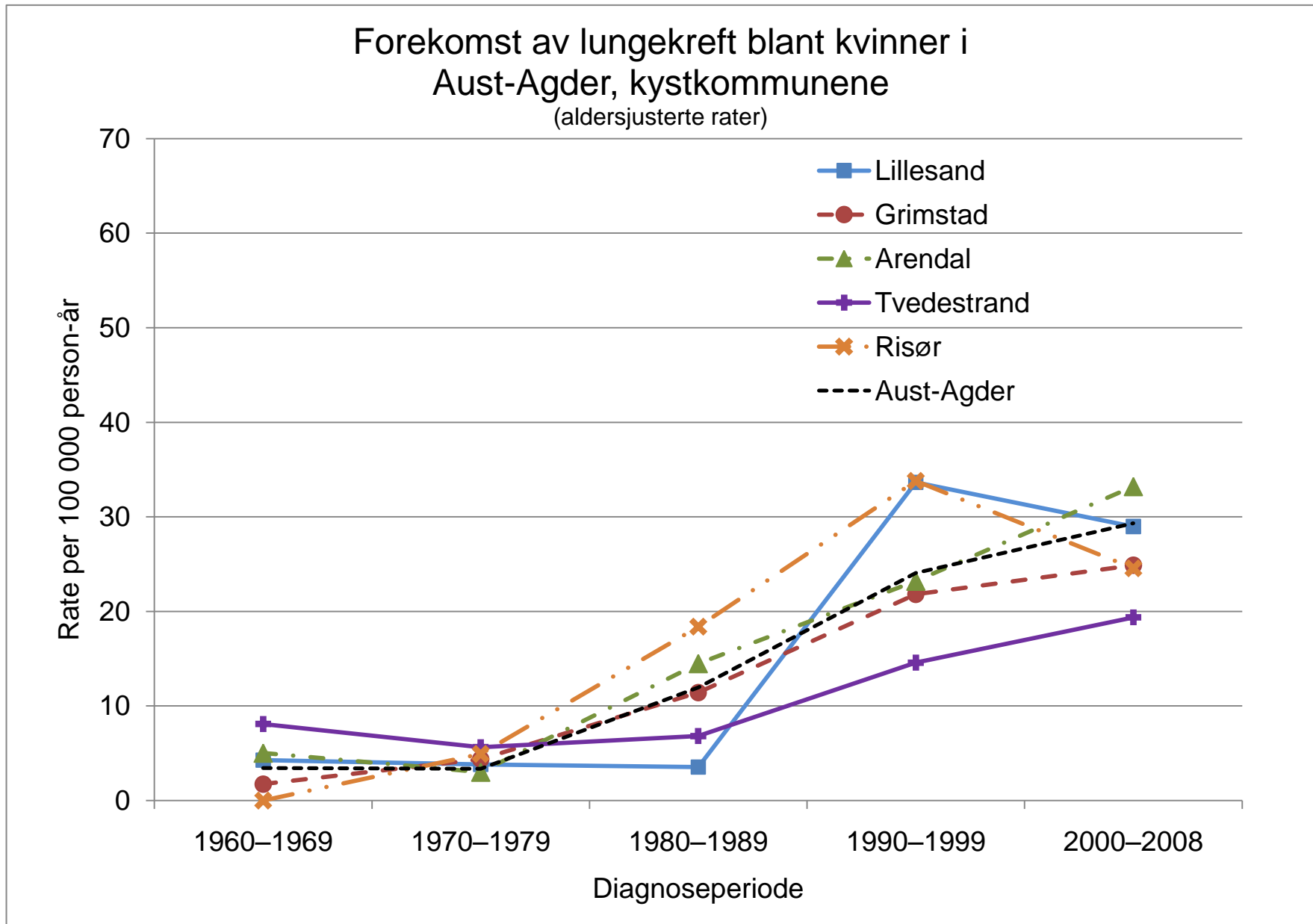


Kvinner i Norge, Aust-Agder og Oslo

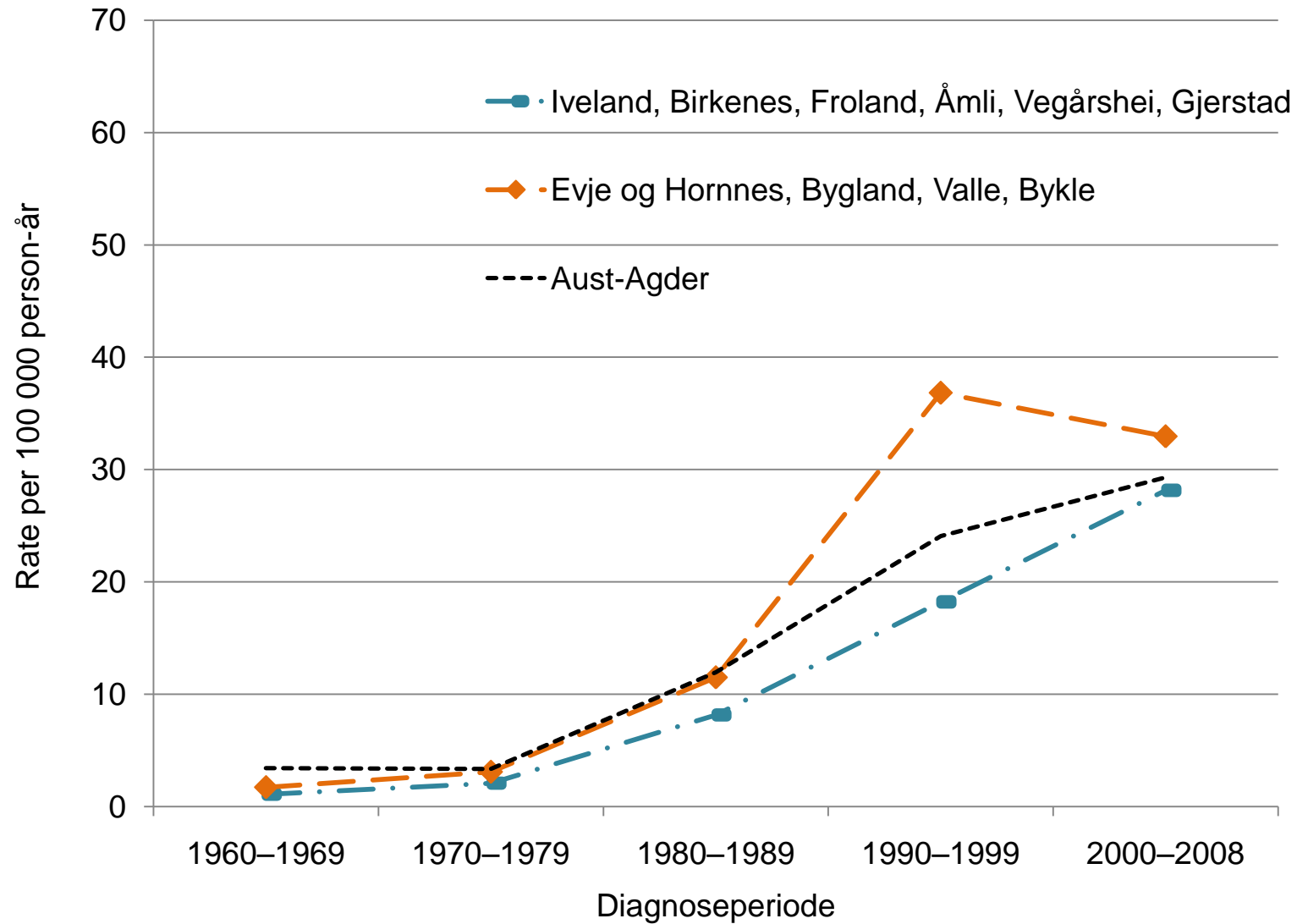
### Forekomst av lungekreft blant kvinner (aldersjusterte rater)



Kvinner i Aust-Agder, kystkommunene



### Forekomst av lungekreft blant kvinner i Aust-Agder, innlandskommunene (aldersjusterte rater)



## Tallmaterialet

Menn i	Aldersjustert rate for lungekreft (per 100 000)				
	1960–1969	1970–1979	1980–1989	1990–1999	2000–2008
Lillesand	21.8	24.4	49.8	46.9	40.0
Grimstad	10.1	36.6	45.5	46.6	44.7
Arendal	20.3	33.2	43.8	53.9	42.1
Tvedestrand	21.3	26.7	67.2	52.7	58.0
Risør	4.0	25.2	41.5	43.7	51.2
Iveland, Birkenes, Froland, Åmli, Vegårshei, Gjerstad	6.3	13.7	36.1	50.7	40.2
Evje og Hornnes, Bygland, Valle, Bykle	13.2	17.9	25.9	55.3	59.8
Aust-Agder	14.1	26.5	42.9	50.9	45.1
Norge	16.6	25.3	33.8	36.5	36.1
Oslo	36.6	45.9	47.2	40.9	33.9

Kvinner i	Aldersjustert rate for lungekreft (per 100 000)				
	1960– 1969	1970– 1979	1980– 1989	1990– 1999	2000– 2008
Lillesand	4.3	3.8	3.5	33.7	29.0
Grimstad	1.7	4.4	11.4	21.8	24.9
Arendal	5.0	3.0	14.5	23.2	33.2
Tvedestrand	8.1	5.6	6.8	14.6	19.4
Risør	0.0	4.9	18.4	33.8	24.6
Iveland, Birkenes, Froland, Åmli, Vegårshei, Gjerstad	1.1	2.1	8.2	18.2	28.2
Evje og Hornnes, Bygland, Valle, Bykle	1.7	3.1	11.5	36.8	33.0
Aust-Agder	3.4	3.3	11.9	24.1	29.3
Norge	3.3	5.5	9.6	16.2	22.5
Oslo	6.7	10.6	15.9	21.4	24.4

Tall fra Kreftregisteret, juni 2011