

TEGN SOM KAN VÆRE BRYSTKREFT

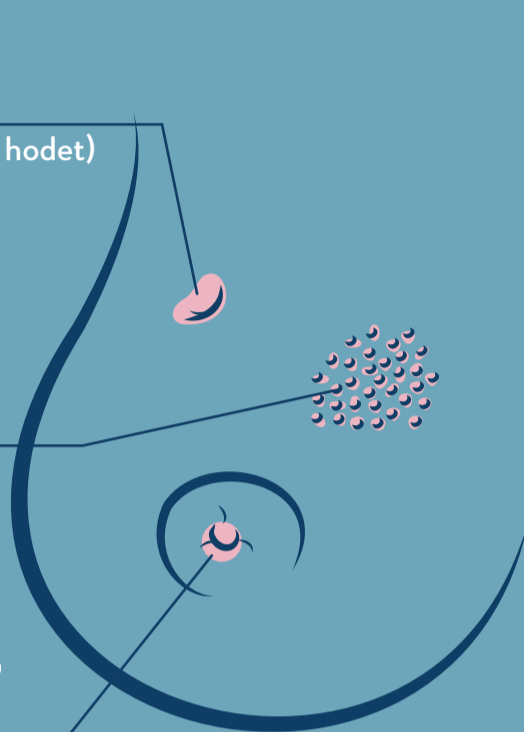
Inndratt hud, nylig oppstått

(se i speilet med armene over hodet)

Appelsinhud eller hudfortykkelse

Inndratt brystvorte, nylig oppstått

(som ikke lar seg dra ut)



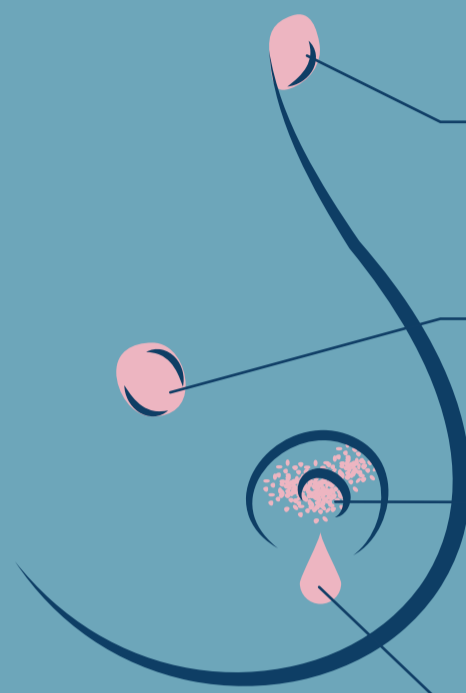
Kul i armhule, nylig oppstått

Kul i bryst, nylig oppstått

Sår eller eksem, på eller rundt brystvorte

Blank/blodig væske fra brystvorte

(spontant, ikke bare ved klemming)



Dette er også nyttig å vite:

Kvinner under 35 år får svært sjelden brystkreft.

Normale forandringer i brystet gjennom menstruasjonssyklusen kan kjennes ut som nye kuler, men forsvinner ofte av seg selv. Det kan være grunn til å se an situasjonen, gjerne sammen med fastlegen, i en til to menstruasjonssykluser.

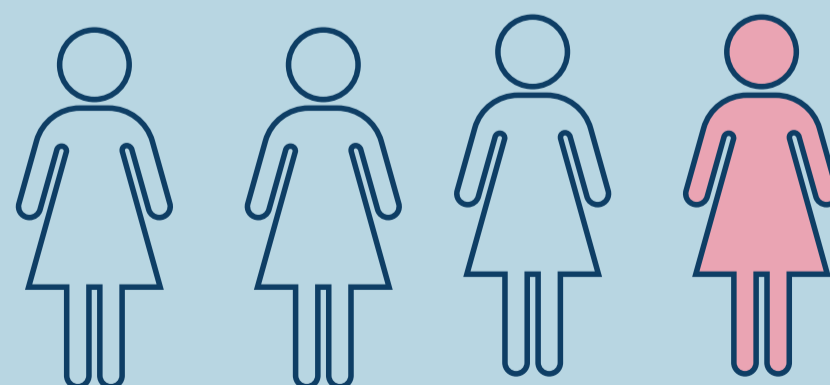
Smerte i bryst uten andre tegn er vanlig, og har ofte hormonell årsak, særlig hos unge kvinner. Hvis man etter overgangsalder får smerter i ett bryst uten åpenbar forklaring, bør fastlege oppsøkes.

Hos slanke kvinner er det vanlig å kunne kjenne små lymfeknuter i armhulene.

Brystkraft mellom mammografiundersøkelser

Ikke all brystkreft oppdages ved mammografi. Blant kvinner som deltar i Mammografiprogrammet, vil en av fire brystkrefttilfeller oppdages i tiden mellom to undersøkelser.

Dersom du oppdager forandringer som kan være brystkreft (se over), må du oppsøke fastlegen, selv om du nettopp har vært til mammografi.



Mammografi
programmet

www.kreftregisteret.no/mammografi

APRIL 2020