

## Wymaz z szyjki macicy - zmniejsza ryzyko zachorowania na raka szyjki macicy

(Informacja w języku angielskim: [www.sjekkdeg.no](http://www.sjekkdeg.no))

Wymaz z szyjki macicy przeprowadza lekarz rodzinny. Skontaktuj się ze swoją przychodnią, aby umówić się na wizytę u lekarza.

Jeżeli niedawno wykonywałaś badanie, prosimy o zignorowanie tego przypomnienia.

1



Umów się na wizytę u lekarza rodzinnego.

2



Zrób wymaz z szyjki macicy

3



Zmniejsz ryzyko zachorowania na raka szyjki macicy

i



Wszelkie informacje znajdziesz w tym liście lub na [www.sjekkdeg.no](http://www.sjekkdeg.no)

### Wykonywanie wymazu z kanału szyjki macicy jest ważne

Regularne badania cytologiczne mogą wykryć zmiany komórkowe, zanim rozwiną się one w raka szyjki macicy. Zmiany komórkowe nie są tym samym co rak i zwykle nie dają żadnych objawów. Zmiany komórkowe są stosunkowo łatwe w leczeniu. Wśród kobiet ze stwierdzonym rakiem szyjki macicy, aż połowa z tej grupy rzadko lub nigdy nie wykonywała badań przesiewowych.

Kobietom w wieku od 25 do 69 lat zaleca się regularne wykonywanie wymazów z szyjki macicy. Badania mają na celu zapobieganie rakowi szyjki macicy, który dotyka kobiety w każdym wieku. Prosimy wejść na stronę internetową [www.sjekkdeg.no](http://www.sjekkdeg.no), aby przeczytać o wadach i zaletach wykonania badania cytologicznego.

Z poważaniem

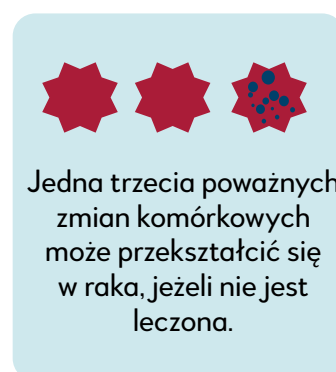
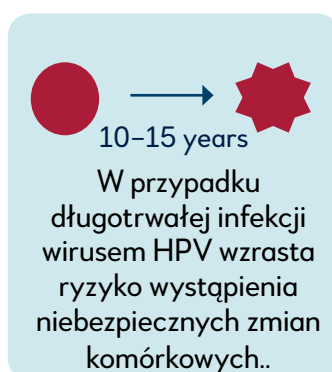
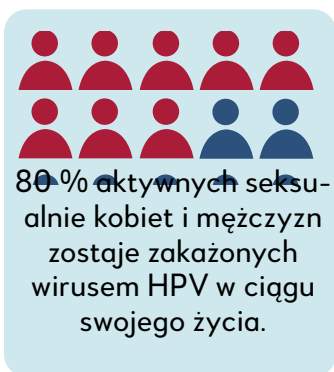
Ameli Tropé  
Kierownik Programu Badań Przesiewowych Szyjki Macicy  
(Livmorhalsprogrammet)

Więcej informacji na odwrocie



## Wirus HPV jest przyczyną raka szyjki macicy

Poważne zmiany komórkowe i rak szyjki macicy są spowodowane długotrwałą infekcją wirusa brodawczaka ludzkiego (HPV). HPV jest najczęstszą chorobą przenoszoną drogą płciową.



### Jak przebiega pobranie wymazu z szyjki macicy?

Wymaz pobierany jest podczas badania ginekologicznego i trwa kilka minut. Badanie jest bezbolesne, czasami jednak może być trochę niekomfortowe. Twoja próbka jest wysyłana do laboratorium w celu zbadania jej na obecność wirusa HPV. Twój lekarz rodzinny otrzyma wynik badania zwykle w ciągu miesiąca. W przypadku nieprawidłowego wyniku badania Twój lekarz powinien udzielić Ci informacji i dać skierowanie do dalszej opieki medycznej. W przypadku prawidłowego wyniku wymazu zaleca się wykonanie nowego badania za pięć lat. Program Badań Przesiewowych Szyjki Macicy (Livmorhalsprogrammet) - wysyła przypomnienie, gdy zbliży się termin kolejnego badania.

### Żaden wymaz z szyjki macicy nie daje 100% pewności

Regularne wymazy z szyjki macicy znacznie zmniejszają ryzyko zachorowania na raka szyjki macicy, jednak niebezpieczne zmiany komórkowe mogą nadal pozostać niewykryte z różnych powodów. Nawet jeżeli wyniki badania są prawidłowe, ważne jest, abyś natychmiast skontaktowała się z lekarzem, jeżeli wystąpią u Ciebie objawy takie jak utrzymujące się nieregularne krwawienia, krwawienia po stosunku, upławy lub uporczywe bóle w podbrzuszu.

### Wymaz z szyjki macicy wykonasz u lekarza rodzinnego.

Skontaktuj się z lekarzem rodzinnym w celu wykonania badania. Wymaz z szyjki macicy wykonuje lekarz rodzinny. Niektóre kobiety mogą czuć się skrępowane badaniem cytologicznym u lekarza rodzinnego. Jeżeli tak jest w Twoim przypadku, porozmawiaj z lekarzem o alternatywnych możliwościach. Często można zrobić wymaz u innego lekarza w tej samej przychodni. W bardzo szczególnych przypadkach możesz umówić się na wizytę, aby poprosić o skierowanie do ginekologa. Za badanie trzeba zapłacić wkład własny.

### Jak przygotować się do badania?

Nie wykonuj badania podczas miesiączki. Nie używaj tamponów, kremów dopochwowych i leków do 24 godzin przed pobraniem wymazu, ponieważ może to dać nieprawidłowy wynik badania.

### Zastrzeżenie i ochrona danych osobowych

Norweski Instytut Populacyjnych Badań nad Rakiem (Kreftregisteret) przechowuje informacje o Twoich wynikach badań w rejestrze. Możesz zastrzec sobie prawo do nieprzechowywania informacji o prawidłowych wynikach Twoich badań w tym rejestrze. Masz prawo nie wyrazić zgody na udostępnianie przez Rejestr Twojej historii badań pracownikom służby zdrowia, którzy poproszą o nią w celu wykorzystania jej do dalszej opieki medycznej nad Tobą. Możesz poprosić o dostęp do informacji zarejestrowanych o Tobie w Rejestrze.

Więcej informacji znajdziesz na naszej stronie internetowej <https://www.kreftregisteret.no/livmorhals>. Skontaktuj się ze swoim lekarzem lub z nami, jeżeli masz jakiegokolwiek pytania dotyczące wymazu z szyjki macicy.

Skontaktuj się z nami pod nr tel. 22 45 13 00 w dni powszednie od 12-14.30 e-mailowo: [livmorhals@kreftregisteret.no](mailto:livmorhals@kreftregisteret.no)

### Fight HPV

Lubisz grać?  
Pobierz aplikację i dowiedz się więcej o HPV