




Wymaz z szyjki macicy - zmniejsza ryzyko zachorowania na raka szyjki macicy


Ważna informacja dla osób, które kończą 25 lat w 2021 roku.

(Informacja w języku angielskim: www.sjekkdeg.no)

- 

Umów się na wizytę u lekarza rodzinnego.
- 

Zrób wymaz z szyjki macicy
- 

Zmniejsz ryzyko zachorowania na raka szyjki macicy.
- 

Wszelkie informacje znajdziesz w tym liście lub na www.sjekkdeg.no

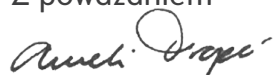
Wykonywanie wymazu z kanału szyjki macicy jest ważne, nawet jeżeli jesteś młoda, zdrowa i zaszczepiona przeciwko wirusowi HPV

Regularne badania cytologiczne mogą wykryć zmiany komórkowe, zanim rozwiną się one w raka szyjki macicy. Zmiany komórkowe nie są tym samym co rak i zwykle nie dają żadnych objawów. Zmiany komórkowe są stosunkowo łatwe w leczeniu.

Program Badań Przesiewowych Szyjki Macicy - początek dobrego nawyku

Kobietom w wieku od 25 do 69 lat zaleca się regularne wykonywanie wymazów z szyjki macicy. Badania mają na celu zapobieganie rakowi szyjki macicy, który dotyka kobiety w każdym wieku. Jeżeli regularnie wykonujesz badania przesiewowe, zmniejszasz znacznie ryzyko zachorowania na raka szyjki macicy. Jeżeli już poddałaś się badaniu, otrzymasz przypomnienie z Programu Badań Przesiewowych Szyjki Macicy (Livmorhalsprogrammet), gdy będzie zbliżał się termin kolejnego badania. Prosimy wejść na stronę internetową www.sjekkdeg.no, aby przeczytać o wadach i zaletach wykonania badania cytologicznego.

Z poważaniem



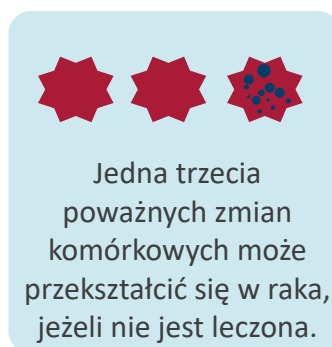
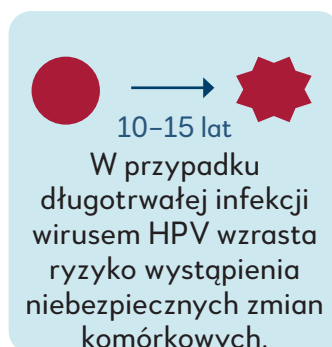
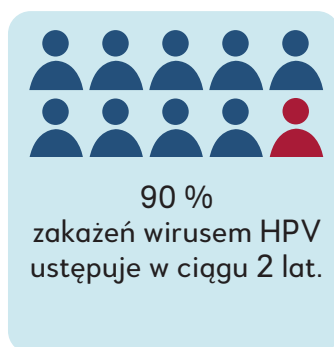
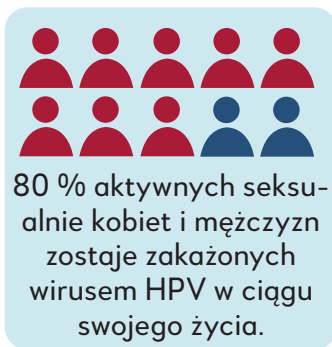
Ameli Tropé
Kierownik Programu Badań Przesiewowych
Szyjki Macicy (Livmorhalsprogrammet)

Więcej informacji na odwrocie



Wirus HPV jest przyczyną raka szyjki macicy

Poważne zmiany komórkowe i rak szyjki macicy są spowodowane długotrwałą infekcją wirusa brodawczaka ludzkiego (HPV). HPV jest najczęstszą chorobą przenoszoną drogą płciową. Pamiętaj, aby regularnie poddawać się badaniu cytologicznemu, nawet jeżeli zaszczepiłaś się przeciwko wirusowi HPV.



Wymaz z kanału szyjki macicy pobiera się podczas badania ginekologicznego

Badanie trwa kilka minut. Pobranie wymazu jest bezbolesne, czasami jednak może być odczuwalne jako trochę niekomfortowe. Twój lekarz rodzinny otrzyma wynik badania zwykle w ciągu miesiąca. W przypadku nieprawidłowego wyniku badania Twój lekarz powinien udzielić Ci informacji i skierować do dalszej opieki medycznej. W przypadku prawidłowego wyniku wymazu zaleca się wykonanie ponownego badania za trzy lata. Program Badań Przesiewowych Szyjki Macicy (Livmorhalsprogrammet) wysyła przypomnienie, gdy zbliża się termin kolejnego badania.



Wymaz z szyjki macicy wykonasz u lekarza rodzinnego

Skontaktuj się z lekarzem rodzinnym w celu wykonania badania. Wymaz z szyjki macicy wykonuje lekarz rodzinny. Niektóre kobiety mogą czuć się skrępowane badaniem cytologicznym u lekarza rodzinnego. Jeżeli tak jest w Twoim przypadku, porozmawiaj z lekarzem o alternatywnych możliwościach. Często można zrobić wymaz u innego lekarza w tej samej przychodni. W bardzo szczególnych przypadkach możesz umówić się na wizytę, aby poprosić o skierowanie do ginekologa. Za badanie trzeba zapłacić wkład własny.



Jak przygotować się do badania?

Nie wykonuj badania podczas miesiączki. Nie używaj tamponów, kremów dopochwowych i leków do 24 godzin przed pobraniem wymazu, ponieważ może to dać nieprawidłowy wynik badania. Nasza rada! Na badanie można przyjść z osobą towarzyszącą, np. z przyjaciółką. Niektórym kobietom wygodnie jest ubrać się na badanie w sukienkę.



Żaden wymaz z szyjki macicy nie daje 100% pewności

Regularne wymazy z szyjki macicy znacznie zmniejszają ryzyko zachorowania na raka szyjki macicy, jednak niebezpieczne zmiany komórkowe mogą nadal pozostać niewykryte z różnych powodów. Nawet jeżeli wyniki badania są prawidłowe, ważne jest, abyś natychmiast skontaktowała się z lekarzem, jeżeli wystąpią u Ciebie objawy takie jak utrzymujące się nieregularne krwawienia, krwawienia po stosunku, upławy lub uporczywe bóle w podbrzuszu.



Zastrzeżenie i ochrona danych osobowych

Norweski Instytut Populacyjnych Badań nad Rakiem (Kreftregisteret) przechowuje informacje o Twoich wynikach badań w rejestrze. Możesz zastrzec sobie prawo do nieprzechowywania informacji o prawidłowych wynikach Twoich badań w tym rejestrze. Masz prawo nie wyrazić zgody na udostępnianie przez Rejestr Twojej historii badań pracownikom służby zdrowia, którzy poproszą o nią w celu wykorzystania jej do dalszej opieki medycznej nad Tobą. Możesz poprosić o dostęp do informacji zarejestrowanych o Tobie w Rejestrze.



Skontaktuj się ze swoim lekarzem lub z nami, jeżeli masz jakiegokolwiek pytania dotyczące wymazu z szyjki macicy.

Obserwuj nas na:



[Livmorhalsprogrammet](#)



[Kreftsjekken](#)

Więcej informacji znajdziesz na

www

www.sjekkdeg.no

Kreft
registeret