

دليل المستخدم لاختبار فيروس الورم الحليمي البشري المنزلي

For other languages, see hpv.hjemmetest.no

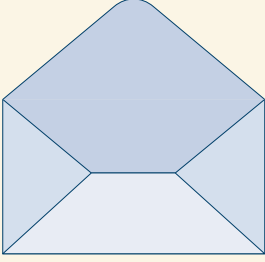
لا تقم بإجراء الاختبار إذا كنت:

- حامل
- الدورة الشهرية - انتظري حتى يومين بعد آخر يوم من الدورة الشهرية
- أنجبت خلال الأشهر الثلاثة الماضية
- أجريت له عملية نسائية الشهر الماضي
- لديه نتائج فحوصات غير طبيعية سابقة ولم تتم متابعتها
- لديك أعراض - اتصل بالطبيب

يمكن أن تتمثل الأعراض في نزيف غير منتظم، أو إفرازات دموية أو كريهة الرائحة، أو نزيف أثناء الجماع، أو ألم مستمر في البطن أو الحوض.

1

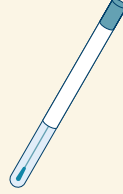
لقد تم إعطاؤك ظروف



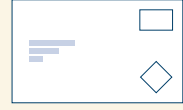
رسالة معلومات



دليل المستخدم

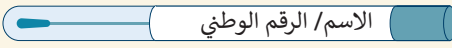


عصا الاختبار



ظروف الإعلدة

2



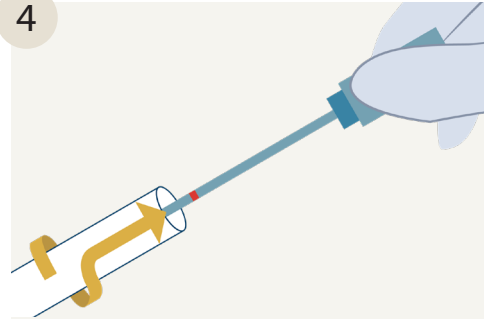
- تأكد من أن عصا الاختبار تحمل تفاصيلك الشخصية.
- إذا كانت المعلومات غير متطابقة، فيجب عليك الاتصال بطبيبك الخاص

3



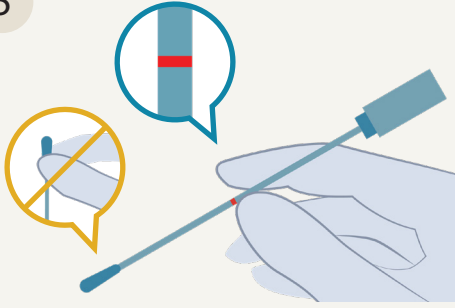
ابدأ بغسل يديك

4



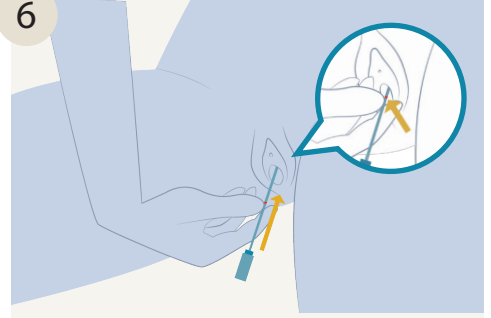
أخرج عصا الاختبار من الأنبوب الطويل.

5



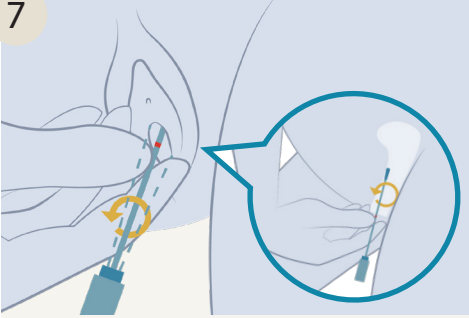
امسك بعلامة الكسر الحمراء على عصا الاختبار. لا تلمس الطرف الناعم. لا تضع من يدك عصا الاختبار بعد إزالتها.

6



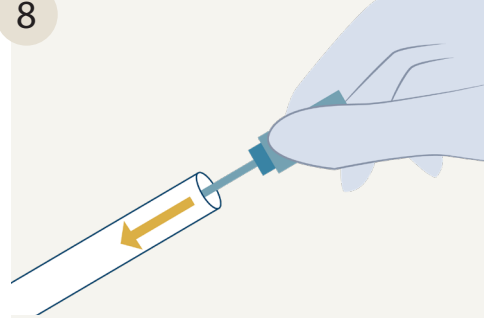
أدخلي المسحة إلى المهبل، مثل السدادة القطنية، حتى تلامس أصابعك فتحة المهبل.

7



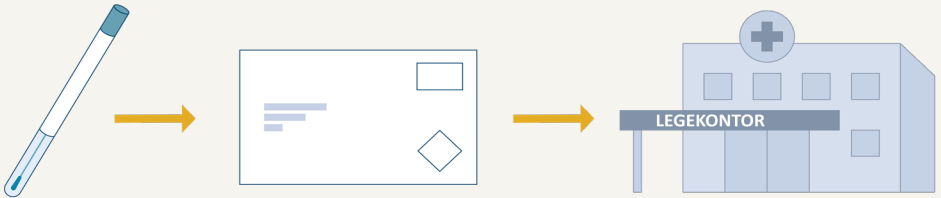
حركي المسحة بحيث تلامس جدران المهبل، لمدة 20 ثانية تقريبًا. لا تحتاج إلى الوصول لعنق الرحم.

8



ضع عصا الاختبار مرة أخرى في الأنبوب الطويل، واضغط على الفلين بقوة.

9



ضع العينة في مظروف الإرجاع - لا تقم بلصقها مرة أخرى. يجب تسليم مظروف الإرجاع الذي يحتوي على العينة إلى عيادة طبيبك، ويفضل أن يكون ذلك خلال 24 ساعة من أخذ العينة.



Scan the QR-code - we appreciate your response!
The survey is anonymous and only takes a few minutes.

إذا كانت لديك أسئلة، يمكنك القراءة على الموقع www.hpv hjemmetest.no، أو الاتصال
ببرنامج عنق الرحم. الهاتف 22451300 بين الساعة 12:00 ظهرًا والساعة 14:30 ظهرًا خلال
أيام الأسبوع. أرسل بريدًا إلكترونيًا إلى livmorhals@kreftregisteret.no

Illustrasjoner: Melkeveien/Tank