

Brukerveiledning for HPV hjemmetest

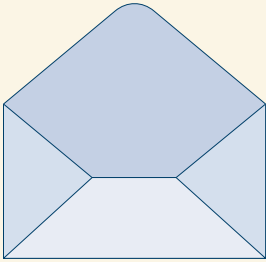
For other languages, see hpvhjemmetest.no

- IKKE** ta prøven hvis du:
- er gravid
 - har menstruasjon – vent til 2 dager etter siste menstruasjonsdag
 - har født i løpet av de siste 3 månedene
 - har hatt en gynekologisk operasjon siste måned
 - har tidligere unormale prøvesvar som ikke er fulgt opp
 - har symptomer – ta kontakt med lege

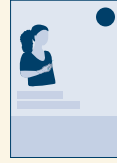
Symptomer kan være uregelmessige blødninger, blodig eller illeluktende utflod, blødninger ved samleie, vedvarende smerter i underlivet eller bekkenet.

1

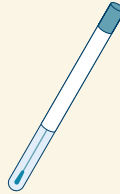
Du har fått en konvolutt med:



Informasjonsskriv



Brukerveiledning



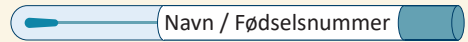
Prøvepinne



Returkonvolutt

2

- Kontroller at prøvepinnen er merket med dine personopplysninger.
- Stemmer ikke informasjonen, må du ta kontakt med fastlegen din.

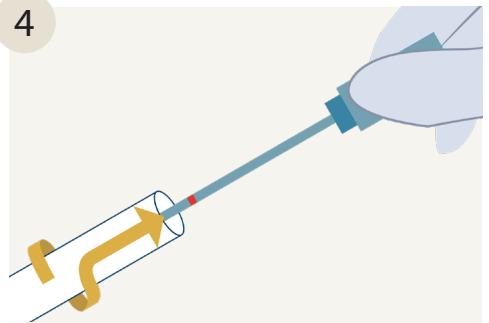


3



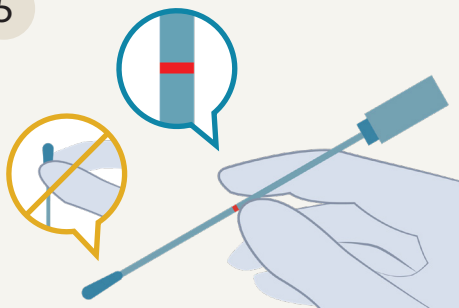
Start med å vaske hendene.

4



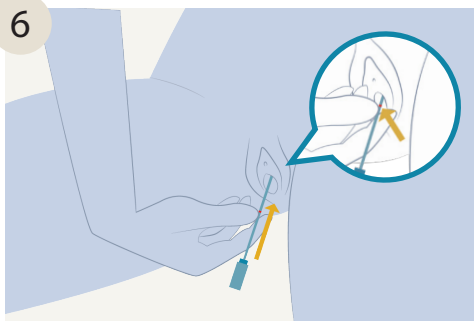
Ta prøvepinnen ut av det lange røret.

5



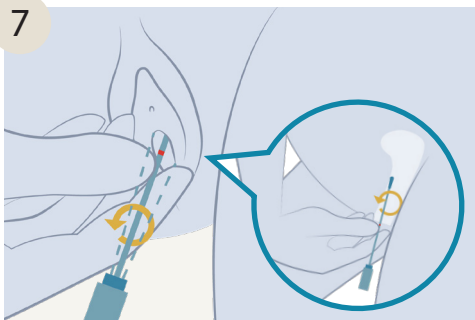
Hold på det røde brekkmerket på prøvepinnen.
IKKE ta på den myke tuppen. **IKKE** legg fra deg prøvepinnen etter den er tatt ut.

6



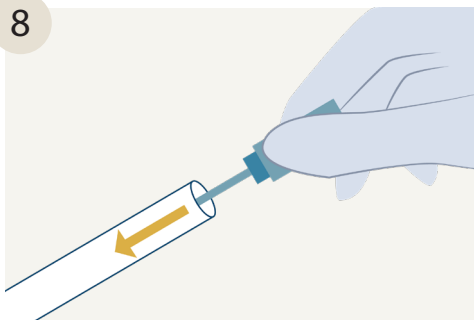
Ta prøvepinnen inn i skjedden, på samme måte som en tampong, til fingrene dine treffer skjedeåpningen.

7



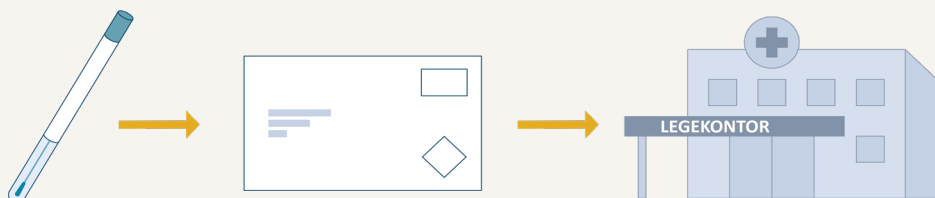
Beveg prøvepinnen rundt slik at den berører veggene i skjedden, i omtrent 20 sekunder. Du trenger ikke å treffe livmorhalsen din.

8

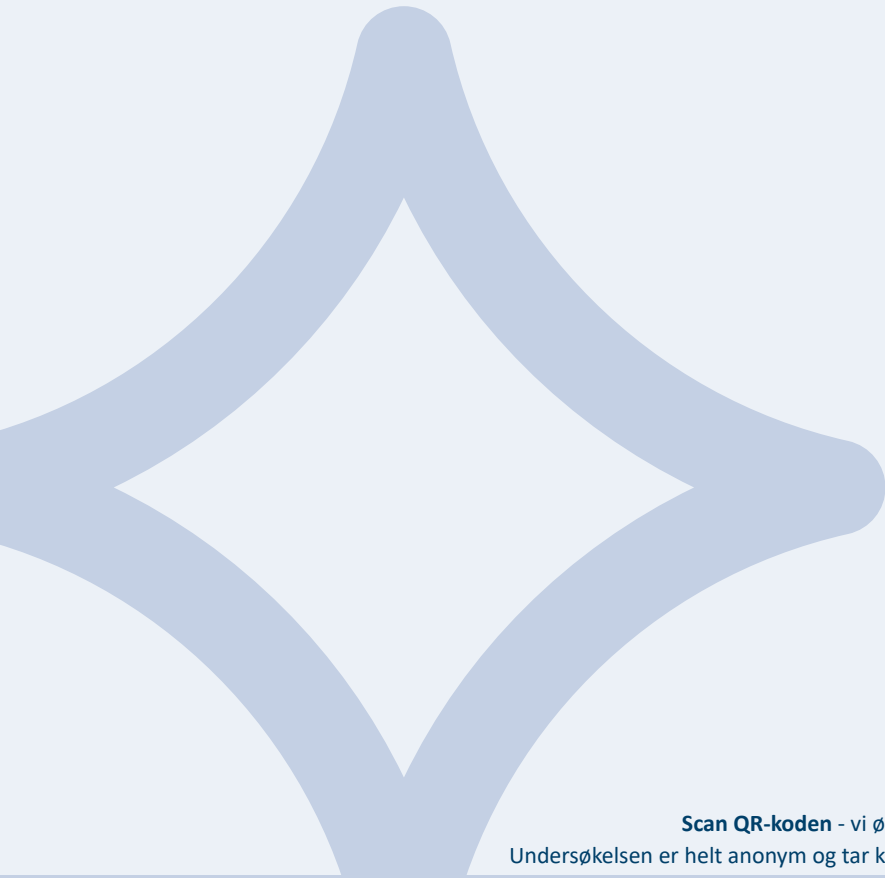


Legg prøvepinnen tilbake i det lange røret, og press korken godt på.

9



Prøven og åpen returkonvolutt leveres på legekantoret, helst innen 24 timer etter du tok prøven. Legen legger ved en rekvisisjon og sender prøven til analyse.



Scan QR-koden - vi ønsker dine innspill!
Undersøkelsen er helt anonym og tar kun et par minutter.

Dersom du har spørsmål, kan du lese
på www.hpvhemmetest.no, eller
kontakte Livmorhalsprogrammet.

Telefon 22 45 13 00 mellom 12 og 14:30 på hverdager
Epost livmorhals@kreftregisteret.no
www.hpvhemmetest.no

Illustrasjoner: Melkeveien/Tank